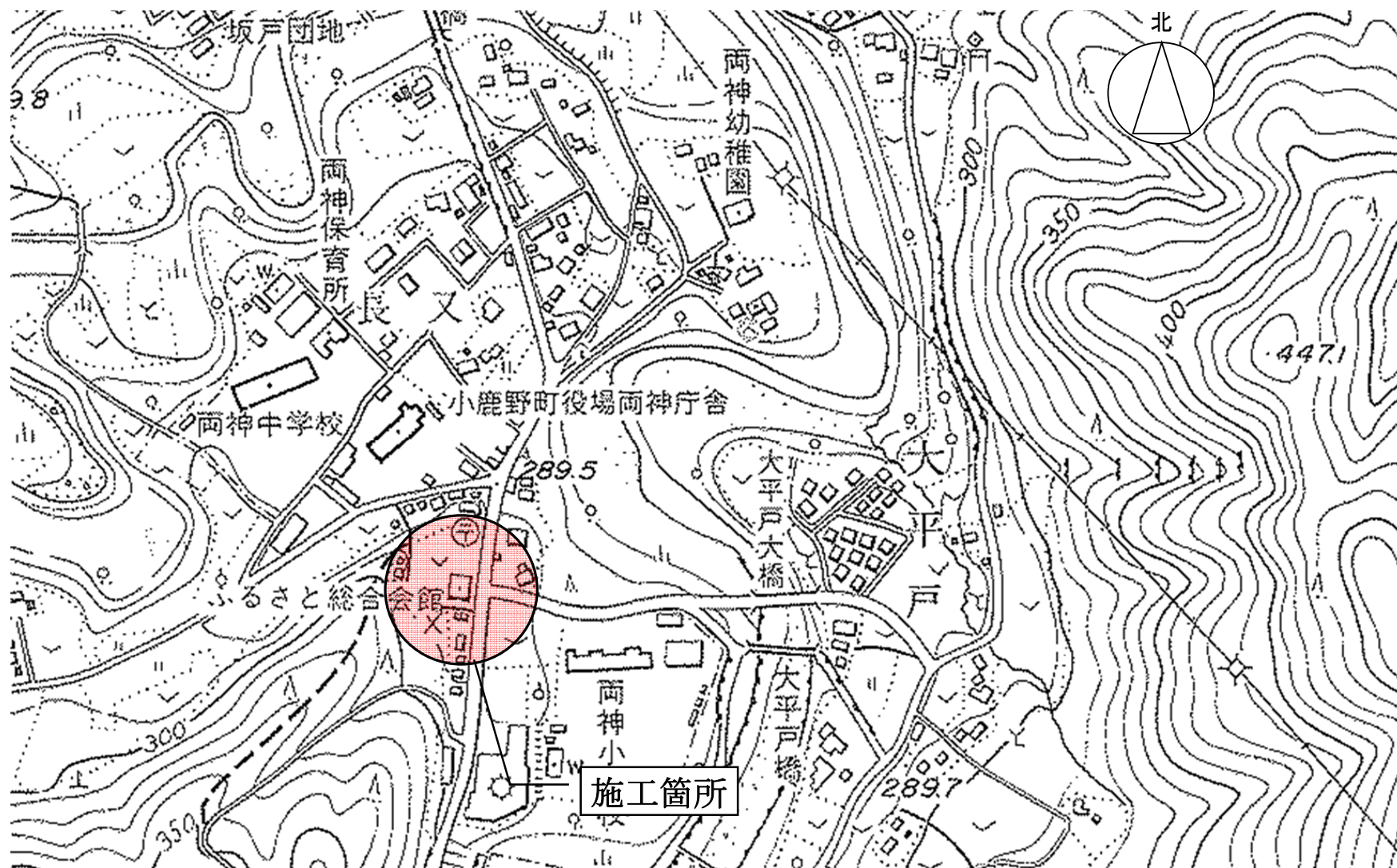


令和 7 年度

工 事 内 訳 書

工 事 名	両神ふるさと総合会館 3 階空気調和設備改修工事
工 事 箇 所	小鹿野町両神薄地内
工 事 大 要	空気調和設備室内機改修 24 台 空気調和設備室外機改修 4 台 <div>参考資料 ※この工事内訳書は参考資料であり、工事の仕様書ではありません。 よって、各社積算については、設計図書をもとに、数量を算出し、積算を行ってください。</div>

小 鹿 野 町



位置図

	名 称	摘 要	単位	原 設 計			備 考
				数 量	単 価	金 額	
【A】	直接工事費		式	1.0			
【B】	共通費						
	共 通 仮 設 費 B	積み上げ	式				
	共 通 仮 設 費	率	式	1.0			
	純 工 事 費		式				
	現 場 管 理 費		式	1.0			
	工 事 原 価		式				
	一 般 管 理 費		式	1.0			
	合計工事価格		式	1.0			
	消費税相当額		%	10.0			
	合 計						

	名 称	摘 要	単位	原 設 計			備 考
				数 量	単 価	金 額	
【A】	建築工事		式	1.0			
【B】	機械設備工事		式	1.0			
【C】	電気設備工事		式	1.0			
	【直接工事費合計】						
	建築工事費		式	1.0			
	処分費を除く額		式	1.0			
	処分費		式	1.0			
	機械設備工事費		式	1.0			
	処分費を除く額		式	1.0			
	処分費		式	1.0			

	名 称	摘 要	単位	原設計			備 考
				数量	単価	金額	
B	共通仮設積上分						
	油圧式トラッククレーン	4.9吊 オペレーター付き	日	3			
	アスベスト調査	天井材 P.B + RW吸音板 定性分析	箇所	3			
	アスベスト調査	試料採取	箇所	3			
	共通仮設費-小計						

	名 称	摘 要	単位	原 設 計			備 考
				数 量	単 価	金 額	
1)	建築工事						
1	仮設工事		式	1.0			
2	内装改修工事		式	1.0			
	小計						

	名 称	摘 要	単位	原 設 計			備 考
				数 量	単 価	金 額	
1	仮設工事						
	床養生		m2	350.0			
	脚立足場		m2	60.00			
	油圧式トラッククレーン		日	3.0			
	仮設工事-小計						

	名 称	摘 要	単位	原 設 計			備 考
				数 量	単 価	金 額	
2	内装改修工事						
	軽量鉄骨下地改修	19形 @300	m2	48.0			
	天井補強	1 方向 設置箇所	箇所	4.0			
	内装改修工事-小計						

	名 称	摘 要	単位	原 設 計			備 考
				数 量	単 価	金 額	
【A】	機械設備工事						
1	室外機設置工事		式	1.0			
2	室内機設置工事		式	1.0			
3	共通工事		式	1.0			
4	撤去処分工事		式	1.0			
	小 計						

	名 称	摘 要	単位	原 設 計			備 考
				数 量	単 価	金 額	
2	室外機設置工事						
AC-1	室外機	RQYP280FC 同等品 防振架台等含む	式	3.0			別紙明細書(機械)-1
AC-2	室外機	RQYP140DD 同等品 防振架台等含む	式	1.0			別紙明細書(機械)-2
	冷媒用断熱材被覆銅管	9. 5A断熱材10mm	m	12.0			
	冷媒用被服銅管	15. 9A断熱材20mm	m	2.0			
	冷媒用断熱材被覆銅管	22. 22A ガス管 断熱20mm以上	m	10.0			
	保温化粧ケース	SUSラッキング	m	8.0			
	冷媒ガス補充	R410	kg	7.0			代価表(機械)-1
	小 計						

	名 称	摘 要	単位	原 設 計			備 考
				数 量	単 価	金 額	
2	室内機設置工事						
AC-1	ビル用マルチ天井カセット	FXYFP45NB 同等品 標準パネル	台	14.0			別紙明細書(機械)－3
AC-2	ビル用マルチ天井カセット	FXYCP28EB 同等品 標準パネル・ワイドパネル	台	3.0			別紙明細書(機械)－4
AC-3	ビル用マルチ天井カセット	FXYCP56EB 同等品 標準パネル・ワイドパネル	台	1.0			別紙明細書(機械)－5
AC-4	ビル用マルチ天井カセット	FXYCP45EB 同等品 標準パネル・ワイドパネル	台	1.0			別紙明細書(機械)－6
AC-5	ビル用マルチ天井カセット	FXYKP45EB 同等品 標準パネル	台	4.0			別紙明細書(機械)－7
AC-6	ビル用マルチ天井カセット	FXYFP36NB 同等品 標準パネル	台	1.0			別紙明細書(機械)－8
	運転リモコン・液晶ワイヤード	BRC1G4 同等品	式	12.0			代価表(機械)－2
	集中リモコン	DCS301B1 同等品	箇所	1.0			代価表(機械)－3
	冷媒配管改修接続		箇所	24.0			代価表(機械)－4
	ドレン配管改修接続		箇所	24.0			代価表(機械)－5
	電源・連絡線再接続	既存配線利用	箇所	24.0			代価表(機械)－6
	小 計					0	

	名 称	摘 要	単位	原 設 計			備 考
				数 量	単 価	金 額	
3	共通工事						
	耐圧試験費		系統	4.0			代価表(機械)-7
	試運転調整費		式	1.0			代価表(機械)-8
	小 計					0	

	名 称	摘 要	単位	原 設 計			備 考
				数 量	単 価	金 額	
4	撤去処分工事						
	既存室外機撤去	防振基礎あり	台	4.0			代価表(機械)-9
	室内機撤去	5.0kw以下 天井吊	台	24.0			代価表(機械)-10
	搬出費	室内機	t	1.0			
	搬出費	室外機	t	1.0			
	処分費	金属くず	t	1.2			代価表(機械)-11
	運搬費	4t車	台	1.0			
	冷媒ガス回収作業費		式	1.0			代価表(機械)-12
	回収ガス破壊費		kg	70.0			代価表(機械)-13
	小 計						

	名 称	摘 要	単位	原 設 計			備 考
				数 量	単 価	金 額	
1)	電気工事						
1	配線工事		式	1.0			
							0
	小計					0	

	名 称	摘 要	単位	原 設 計			備 考
				数 量	単 価	金 額	
1	配線工事						
	既存配管撤去	E31-8m PV30-4m	式	1.0			代価表(電気)-1
	既存配線撤去	IV14-54m IV5.5-18m	式	1.0			代価表(電気)-2
	新設配管	G28-8m PV30-4m	式	1.0			代価表(電気)-3
	新設配線	CV14-18m IV5.5-18m	式	1.0			代価表(電気)-4
	試験調整費	絶縁抵抗測定 等	式	1.0			代価表(電気)-5
	配線工事-小計					0	

機械 別紙明細書		NO. 1	室外機(AC-1)		単 位	1 式	当たり	
記号	名 称	形状・寸法	数 量	単位	単 価	金 額	備 考	
	室外機(ビル用マルチ)	RQYP280FC 同等品	1.0	台				
	接続配管キット	KHFP22F280 同等品	1.0	個				
	保護網セット	KKG26F335 同等品	1.0	個				
	防振架台	K-KSV335GEB 同等品	1.0	台				
	据付費	28kw以下 防振架台あり	1.0	式				
			小計			0		
			改め計			0		
機械 別紙明細書		NO. 2	室外機(AC-2)		単 位	1 式	当たり	
記号	名 称	形状・寸法	数 量	単位	単 価	金 額	備 考	
	室外機(ビル用マルチ)	RQYP140DD 同等品	1.0	台				
	接続配管キット	KHF22D140 同等品	1.0	個				
	保護網セット	KKG26D160 同等品	1.0	個				
	防振架台	K-KSV160GGB 同等品	1.0	台				
	据付費	14kw以下 防振架台あり	1.0	式				
			小計					
			改め計					

機械	別紙明細書	NO. 3	室内機(AC-1)		単位	1 式	当たり	
記号	名 称	形状・寸法	数 量	単位	単 価	金 額	備 考	
	室内機(ビル用マルチ)	FXYP45NB 同等品	1.0	台				
	標準パネル	BYCP160EAF 同等品	1.0	台				
	据付費	4.5kw以下 天井吊り	1.0	式				
			小計					
			改め計					
機械	別紙明細書	NO. 4	室内機(AC-2)		単位	1 式	当たり	
記号	名 称	形状・寸法	数 量	単位	単 価	金 額	備 考	
	マルチ天井カセット(ビル用)	FXYCP28EB 同等品	1.0	台				
	標準パネル	BYBCP50CEF 同等品	1.0	台				
	ワイドパネル	KDB53C160F 同等品	1.0	台				
	据付費	2.8kw以下 天井吊り	1.0	式				
			小計					
			改め計					
機械	別紙明細書	NO. 5	室内機(AC-3)		単 位	1 式	当たり	
記号	名 称	形状・寸法	数 量	単位	単 価	金 額	備 考	
	室内機(ビル用マルチ)	FXYCP56EB 同等品	1.0	台				
	標準パネル	BYBCP80CEF 同等品	1.0	台				
	ワイドパネル	KDB53C160F 同等品	1.0	台				
	据付費	5.6kw以下 天井吊り	1.0	式				
			小計					
			改め計					

機械	別紙明細書	NO. 6	室内機(AC-4)		単位	1 式	当たり	
記号	名 称	形状・寸法	数 量	単位	単 価	金 額	備 考	
	マルチ天井カセット(ビル用)	FXYCP45EB 同等品	1.0	台				
	標準パネル	BYCP50CEF 同等品	1.0	台				
	ワイドパネル	KDB53C160F 同等品	1.0	台				
	据付費	4.5kw以下 天井吊り	1.0	式				
			小計					
			改め計					
機械	別紙明細書	NO. 7	室内機(AC-5)		単位	1 台	当たり	
記号	名 称	形状・寸法	数 量	単位	単 価	金 額	備 考	
	室内機(ビル用マルチ)	FXYP45EB 同等品	1.0	台				
	標準パネル	BYKP56MAF 同等品	1.0	台				
	据付費	4.5kw以下 天井吊り	1.0	式				
			小計					
			改め計					
機械	別紙明細書	NO. 8	室内機(AC-6)		単位	1 台	当たり	
記号	名 称	形状・寸法	数 量	単位	単 価	金 額	備 考	
	室内機(ビル用マルチ)	FXYFP36NB 同等品	1.0	台				
	標準パネル	BYCP160EAF 同等品	1.0	台				
	据付費	3.6kw以下 天井吊り	1.0	式				
			小計					
			改め計					

機械	代価表	NO. 1	冷媒ガス補充		単位	kg	当たり	
記号	名 称	形状・寸法	数 量	単位	単 価	金 額	備 考	
	冷媒ガス補充	R410	1.0	kg				
			小計					
			改め計					
機械	代価表	NO. 2	運転リモコン・液晶リヤート		単位	1 式	当たり	
記号	名 称	形状・寸法	数 量	単位	単 価	金 額	備 考	
	運転リモコン・液晶リヤート		1.0	式				
			小計					
			改め計					
機械	代価表	NO. 3	集中リモコン		単位	箇所	当たり	
記号	名 称	形状・寸法	数 量	単位	単 価	金 額	備 考	
	冷媒配管改修接続		1.0	式				
			小計					
			改め計					
機械	代価表	NO. 4	冷媒配管改修接続		単位	箇所	当たり	
記号	名 称	形状・寸法	数 量	単位	単 価	金 額	備 考	
	冷媒配管改修接続		1.0	式				
			小計					
			改め計					

機械	代価表	NO. 5	ドレン配管改修接続		単位	kg	当たり	
記号	名 称	形状・寸法	数 量	単位	単 価	金 額	備 考	
	ドレン配管改修接続		1.0	式				
			小計					
			改め計					
機械	代価表	NO. 6	電源・連絡線再接続		単位	kg	当たり	
記号	名 称	形状・寸法	数 量	単位	単 価	金 額	備 考	
	電源・連絡線再接続		1.0	式				
			小計					
			改め計					
機械	代価表	NO. 7	耐圧試験費		単位	系統	当たり	
記号	名 称	形状・寸法	数 量	単位	単 価	金 額	備 考	
	耐圧試験費		1.0	系統				
			小計					
			改め計					
機械	代価表	NO. 8	試運転調整費		単位	式	当たり	
記号	名 称	形状・寸法	数 量	単位	単 価	金 額	備 考	
	試運転調整費		1.0	式				
			小計					
			改め計					

機械	代価表	NO. 9	既存室外機撤去		単位	1 台	当たり	
記号	名 称	形状・寸法	数 量	単位	単 価	金 額	備 考	
	既存室外機撤去	28kw以下 防振基礎あり	1.0	台				
			小計					
			改め計					
機械	代価表	NO. 10	既存室内機撤去		単位	1 台	当たり	
記号	名 称	形状・寸法	数 量	単位	単 価	金 額	備 考	
	既存室内機撤去	5.0kw以下 天井吊	1.0	台				
			小計					
			改め計					
機械	代価表	NO. 11	処分費		単位	1 式	当たり	
記号	名 称	形状・寸法	数 量	単位	単 価	金 額	備 考	
	処分費		1.0	t				
			小計					
			改め計					
機械	代価表	NO. 12	冷媒ガス回収作業費		単位	1 式	当たり	
記号	名 称	形状・寸法	数 量	単位	単 価	金 額	備 考	
	冷媒ガス回収作業費		1.0	式				
			小計					
			改め計					

機械	代価表	NO. 13	回収ガス破壊費		単位	1 kg	当たり	
記号	名 称	形状・寸法	数 量	単位	単 価	金 額	備 考	
	回収ガス破壊費		1.0	kg				
			小計					
			改め計					

電気 代価表		NO. 1	既存配管撤去		単位	kg	当たり	
記号	名 称	形状・寸法	数 量	単位	単 価	金 額	備 考	
	既存配管撤去	E31-8m PV30-4m	1.0	式				
			小計					
			改め計					
電気 代価表		NO. 2	既存配管撤去		単位	1 式	当たり	
記号	名 称	形状・寸法	数 量	単位	単 価	金 額	備 考	
	既存配管撤去	IV14-54m IV5.5-18m	1.0	式				
			小計					
			改め計					
電気 代価表		NO. 3	新設配管		単位	箇所	当たり	
記号	名 称	形状・寸法	数 量	単位	単 価	金 額	備 考	
	新設配管	G28-8m PV30-4m	1.0	式				
			小計					
			改め計					

電気 代価表		NO. 4	新設配管		単位	kg	当たり	
記号	名 称	形状・寸法	数 量	単位	単 価	金 額	備 考	
	新設配管	CV14-18m IV5.5-18m	1.0	式				
			小計					
			改め計					
電気 代価表		NO. 5	試験調整費		単位	kg	当たり	
記号	名 称	形状・寸法	数 量	単位	単 価	金 額	備 考	
	試験調整費	絶縁抵抗測定 等	1.0	式				
			小計					
			改め計					